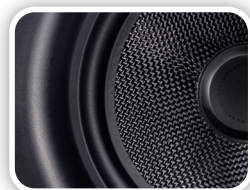


Motion® CI

MARTIN LOGAN
Folded Motion® In-Wall and In-Ceiling Speakers

MC4, MC6, MC6-HT,
MC8, MW4-LCR, MW6



CIスピーカーの中で最も手頃な価格のラインアップ

MartinLogan Motion CI シリーズのすべてのスピーカーは、当社の特徴であるFolded Motion Tweeter(FMT)を搭載しています。

この革新的なオーディオテクノロジーは、小型ながらパワフルなパッケージで、細部まで鮮明に再現し、クリーンな出力と高効率を実現します。

音楽、映画、あらゆるものを聴く場合でも、Motion CIは真のハイエンドオーディオ体験を手頃な価格で提供します。

全機種に施工用ブラケットを用意し、品揃えを充実させました。

また、すべての天井埋め込み型モデルには、角型グリルと追加可能なバックエンクロージャーが別売で用意されています。



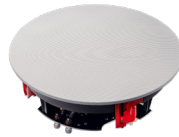
MC4



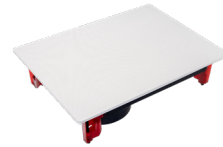
MC6



MC6-HT



MC8



MW6



MW4-LCR

周波数特性
90 - 25,000 Hz ±3dB

感度
90dB @2.83V/ 1m

インピーダンス
8 ohms

クロスオーバー周波数
2,230 Hz

高域ドライバー
FMT
2.6cm x 3.6cm
開口部
13.3cm x 4.4cm
振動板

低域ドライバー
10.16cm
グラスファイバーコーン

スピーカー端子
12AWG対応プッシュ式

推奨アンプ出力
50-120 Watts

最大許容入力
60 Watts

質量
0.9 kg

全体寸法 (直径×奥行)
14.3cm x 14.3cm

必要開口部
直径12.41cm

壁面からの突出
0.65cm

壁面からの必要奥行
13.9cm

周波数特性
62 - 25,000 Hz ±3dB

感度
90dB @2.83V/ 1m

インピーダンス
8 ohms

クロスオーバー周波数
2,570 Hz

高域ドライバー
FMT
2.6cm x 3.6cm
開口部
13.3cm x 4.4cm
振動板

低域ドライバー
16.51cm
グラスファイバーコーン

スピーカー端子
12AWG対応プッシュ式

推奨アンプ出力
50-150 Watts

最大許容入力
75 Watts

質量
2.31 kg

全体寸法 (直径×奥行)
21.94cm x 11.61cm

必要開口部
直径19.43cm

壁面からの突出
0.77cm

壁面からの必要奥行
11.26cm

周波数特性
62 - 25,000 Hz ±3dB

感度
90dB @2.83V/ 1m

インピーダンス
8 ohms

クロスオーバー周波数
2,570 Hz

高域ドライバー
FMT
2.6cm x 3.6cm
開口部
13.3cm x 4.4cm
振動板

低域ドライバー
16.51cm
グラスファイバーコーン

スピーカー端子
12AWG対応プッシュ式

推奨アンプ出力
50-150 Watts

最大許容入力
75 Watts

質量
2.75 kg

全体寸法 (直径×奥行)
28.7cm x 17.48cm

必要開口部
直径25.9cm

壁面からの突出
0.89cm

壁面からの必要奥行
17.18cm

周波数特性
44 - 25,000 Hz ±3dB

感度
91dB @2.83V/ 1m

インピーダンス
8 ohms

クロスオーバー周波数
2,220 Hz

高域ドライバー
FMT
2.6cm x 3.6cm
開口部
13.3cm x 4.4cm
振動板

低域ドライバー
20.32cm
グラスファイバーコーン

スピーカー端子
12AWG対応プッシュ式

推奨アンプ出力
50-200 Watts

最大許容入力
100 Watts

質量
2.72 kg

全体寸法 (直径×奥行)
26.28cm x 12.57cm

必要開口部
直径23.5cm

壁面からの突出
0.83cm

壁面からの必要奥行
12.22cm

周波数特性
62 - 25,000 Hz ±3dB

感度
90dB @2.83V/ 1m

インピーダンス
8 ohms

クロスオーバー周波数
2,920 Hz

高域ドライバー
FMT
2.6cm x 3.6cm
開口部
13.3cm x 4.4cm
振動板

低域ドライバー
16.51cm
グラスファイバーコーン

スピーカー端子
12AWG対応プッシュ式

推奨アンプ出力
50-120 Watts

最大許容入力
60 Watts

質量
2.72 kg

全体寸法 (縦×横×奥行)
20.43 x 28.13 x 10.55cm

必要開口部
17.70cm x 28.13cm

壁面からの突出
0.79cm

壁面からの必要奥行
10.25cm

周波数特性
78 - 25,000 Hz ±3dB

感度
93dB @2.83V/ 1m

インピーダンス
8 ohms

クロスオーバー周波数
2,800 Hz

高域ドライバー
FMT
2.6cm x 3.6cm
開口部
13.3cm x 4.4cm
振動板

低域ドライバー
10.16cm
グラスファイバーコーン

スピーカー端子
12AWG対応プッシュ式

推奨アンプ出力
50-200 Watts

最大許容入力
100 Watts

質量
2.73 kg

全体寸法 (縦×横×奥行)
32.36 x 15.56 x 6.82cm

必要開口部
30.14cm x 13.34cm

壁面からの突出
0.7cm

壁面からの必要奥行
06.52cm



仕様は予告なく変更される場合があります。

Motion® CI Front, Center, and Surround Speakers

MartinLogan日本輸入総代理店

PDN

株式会社PDN 〒240-0005 神奈川県横浜市保土ヶ谷区神戸町134
横浜ビジネスパーク ノーススクエア1-4階 <https://pdn.co.jp>

